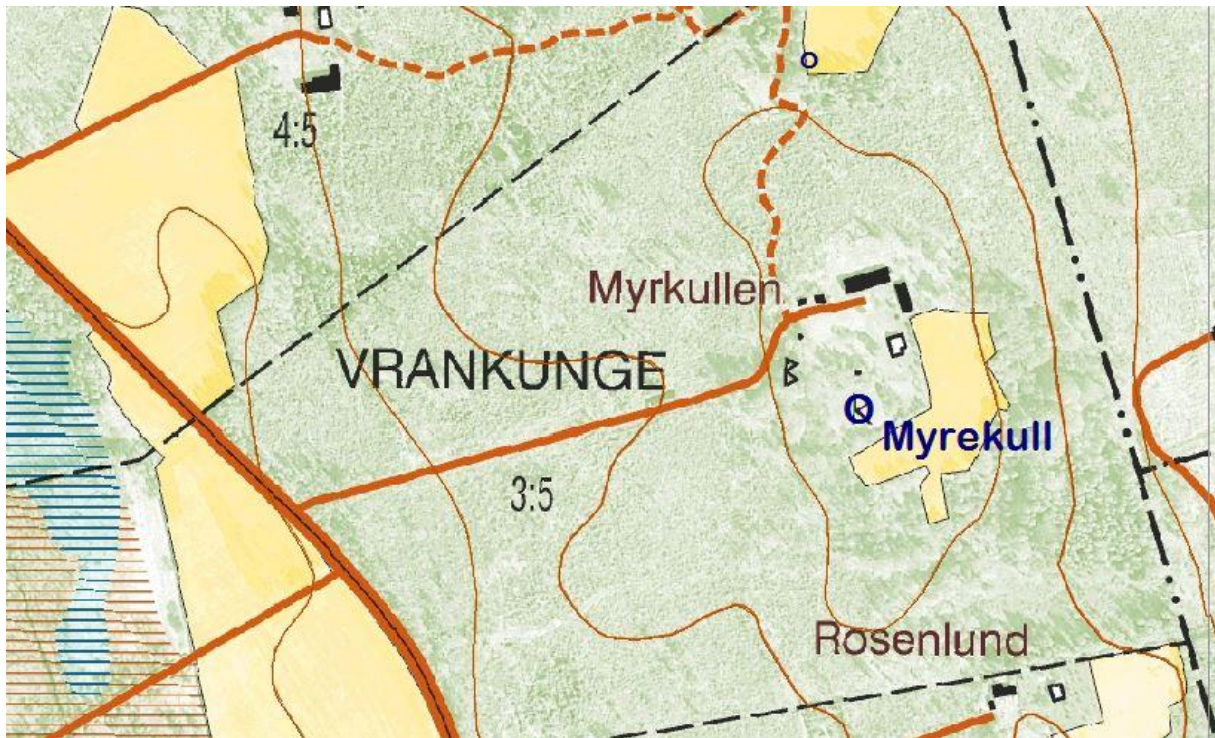


19. Myrekull



Utdrag från fastighetskartan © Lantmäteriet 452076

Torpet kallas Myrkullen och fanns enligt husförhörslängd från 1785 -1792 till cirka 1843. Det var ett större torp som kom till efter storskiftet av utmarkerna i Vrankunge by.

Personer som bott på Myrekull

Sven Löfvingsson född 1745 död 1817 och hustrun Martha Månsdotter född 1736 död 1808. Barn: sonen Lars född 1767, dottern Ingeborg född 1769, dottern Christina född 1771. Familjen har tidigare varit bosatt i en Storegård innan de flyttar hit.

Nästa torpare är Jonas Nilsson född 1769 från Hårestorp i Kalvsvik. Han gifter sig den 22/2 1792 med Sven och Marthas dotter Christina Svendsdotter.

Deras barn: Olof född 1/12 1793 död 30/1 1795, Ingeborg född 30/7 1795, Olof född 18/3 1798 och Anna född 14/11 1806.

Om Jonas står det i husförhörslängden: Roten anmärkte att han utan medel och orkeslös borde från mantal befrias 1831.

Ingeborg gifter sig 1817 och flyttar till Kalvsvik. Olof flyttar till Kalvsvik 1829. Anna och hennes make tar över torpet när Jonas dör 1833. Christina lever till 1861.

Anna Jonasdotter gifter sig den 7/11 1829 med David Petersson född 18/11 1804 från Gårdsby. Han är läs- och skrivkunnig och har tidigare arbetat som dräng i Östregård. De får tre döttrar: Elin född 6/10 1830, Maria född 8/2 1834 och Chatarina född 22/9 1835.

År 1843 är torpet Myrekull struket och familjen skriven i en Mellangård som David står som ägare till. 1846 köper han en Storegård på auktion. Vid Laga skifte flyttas båda gårdarna längst norrut i byn.

Elin gifter sig med Johan Olofsson. De blir ägare till en Västregård (Vrankunge 2:4) i byn.
Maria och hennes make Nils Magnusson tar över Mellangården.
Katarina gift med Anders Carlsson från Kalvsvik övertar Storegård.

Anna Jonasdatter dör den 12/4 1882 och David Pettersson dör den 19/3 1888.

Källor: Skatelövs husförhörslängder

AI:3 sid 28, AI:4 sid 34, AI:5 sid 46, AI:6 sid 380, AI:7 sid 435, AI: 8 sid 520

Torpgrund återfunnen den / 20.....

Torpskylt uppsatt den / 20.....