

Gamla bilder och vykort från Torne, Sunnabron, vägar m.m.

Av Ingolf Berg 2023-04-25



Bilder ovan av Torne bro (2011)



Torne bro, vykort från 1902





Torne bro, okänd person, ca 1910-talet



Torne bro omkring år 1900. Notera att det finns en svängbro som möjliggör passage med ångbåt och pråmar för transporter till och från Huseby bruk.



Vykort. Torne bro invigdes 1884 i närvaro av bland annat av Gunnar Olof Hyltén-Cavallius på Sunnanvik.



Torne bro vid ombyggnad 1965, bild av Nils-Erik Karlsson, Vrankunge Östregård



Torne bro i bakgrunden. Vykort från 1910-talet.



Torne bro, Vykort.



Vykort från 1904. Notera det höga akterpartiet på roddbåten.



Torne stationsbyggnad i bakgrunden. Bild från ca 1904 (jfr segelbåten på föregående vykort).



Torne stationen.



Torne stationshus, bild från 1960-talet.



Torne järnvägsstation med magasinbyggnaden t h. som revs i samband med att järnvägslinjen lades ned. Bild från 1960-talet.



Torne, järnvägsarbete.



Rydströms affär i Torne. I början av 1960-talet kunde man bland annat köpa ammunition och dynamit här.



Ryströms affär, Torne



Ryströms affär i Torne, Bild från 1963 då affären bedrevs av Allan Johnsson, som senare byggde en ny affärsfastighet i Torne. Den ladens ned under 1970-talet pga. dålig lönsamhet. Gamla Ryströms affär blev därefter kafé under några år. FOTOGRAF Anderbjörk, Jan Erik (1910 - 1991). Kulturparken Småland/Smålands museum.



Ryströms butik i Torne (se ovan) . 1960-tal.

Mitt emot, på andra sidan gatan, låg Ingassons lilla butik. Där bodde Knut och Annie Berg under några år på 1920-talet. Knut handlade då med frukt som bl.a. såldes till marmeladfabriker i Skåne.



*"Torneslaktaren" Thure Petersson (mannen i skärmmössa) besöker Ljungagård omkring 1930.
Fr. v. syskonen Ida, Hjalmar, Karl och Hulda Andersson. I dörröppningen deras mor, Anna.*

"Torneslaktaren" besöker Ljungagård i Kalvsviks församling omkr. 1930.



Torne - Ryströms butik i bakgrunden. Personer okända. Bild från 1920-talet?



Åsnens stränder vid Torne Pensionat.

Foto E. Lennberg, Västerås.



Torne Pensionat, Torne.

Granskad och godkänd
av Försvarsstaben.



Tornebro. Utsikt från Torne Pensionat.

Foto E. Lennberg, Västerås.



Utsikt från Berget vid Torne Pensionat.

Foto E. Lundberg, Vislanda.



Torne-bro.

Foto E. Lundberg, Vislanda.



Grusvägen vid Torne Pensionat. Vykort från 1940-talet.



Torne samhälle med Gulf bensinstation och längre fram järnvägs korsningen med bommar. Ruth Möllers hus i fonden med glasverandan brann upp på 2010-talet, en tragedi då en ung ensamstående mamma tände eld på sig själv och huset brann ned. Det var Tornes äldsta hus, En holländare har på platsen byggt ett nytt hus i traditionell holländsk stil. Där Gulftappen står fann bilskola med stort garage, Ströbergs lanthandel sålde inte bensin då. Vykort troligen 1940-tal.



Torne 2004, Ryströms butik t v med torn och grön färg.



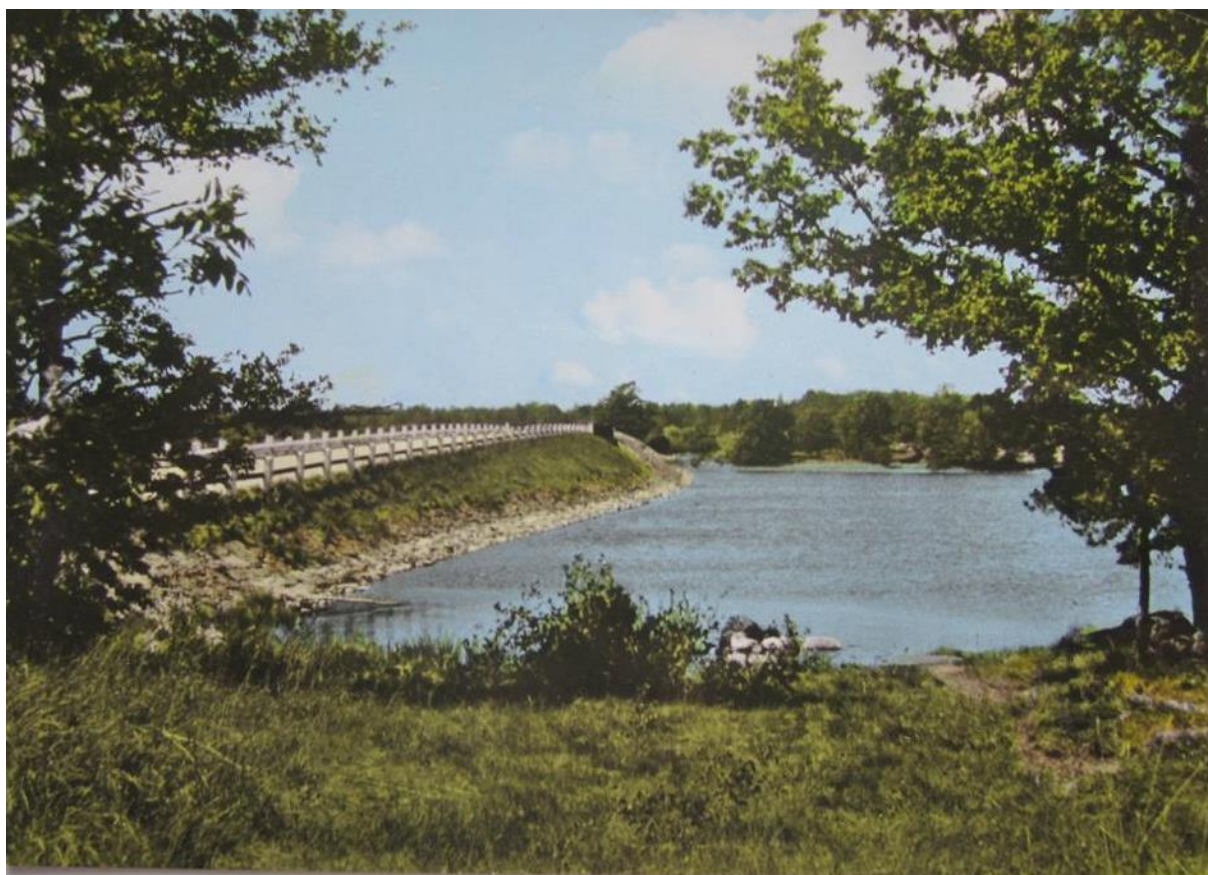


Ströbergs lanthandel 2004.



Ströbergs lanthandel vid Kiddes konkurs 2022.





Sunnanbron, vykort från 1960-talet



Sunnanbron är byggd 1853, vykort poststämplat 1935. Finansierad via avsatta medel till en brokassa efter försäljning av Hössö häradsallmänning år 1840.



Sunnanbron mellan Hössön och Sirkön. Bild från 1942, Universitetsbiblioteket (UB) i Lund



Sunnanbron mellan Hössön och Sirkön. Bild från 1942, Universitetsbiblioteket (UB) i Lund



Sunnanbrons brovalv, bild från 1980-talet av Ingolf Berg.



Sunnanbron, bild från 1942, UB i Lund.



Timmerflottning på Åsnen vid Hulevik, foto från 1910-talet. "Petter i Bjurkärr" är med i flottarlaget.



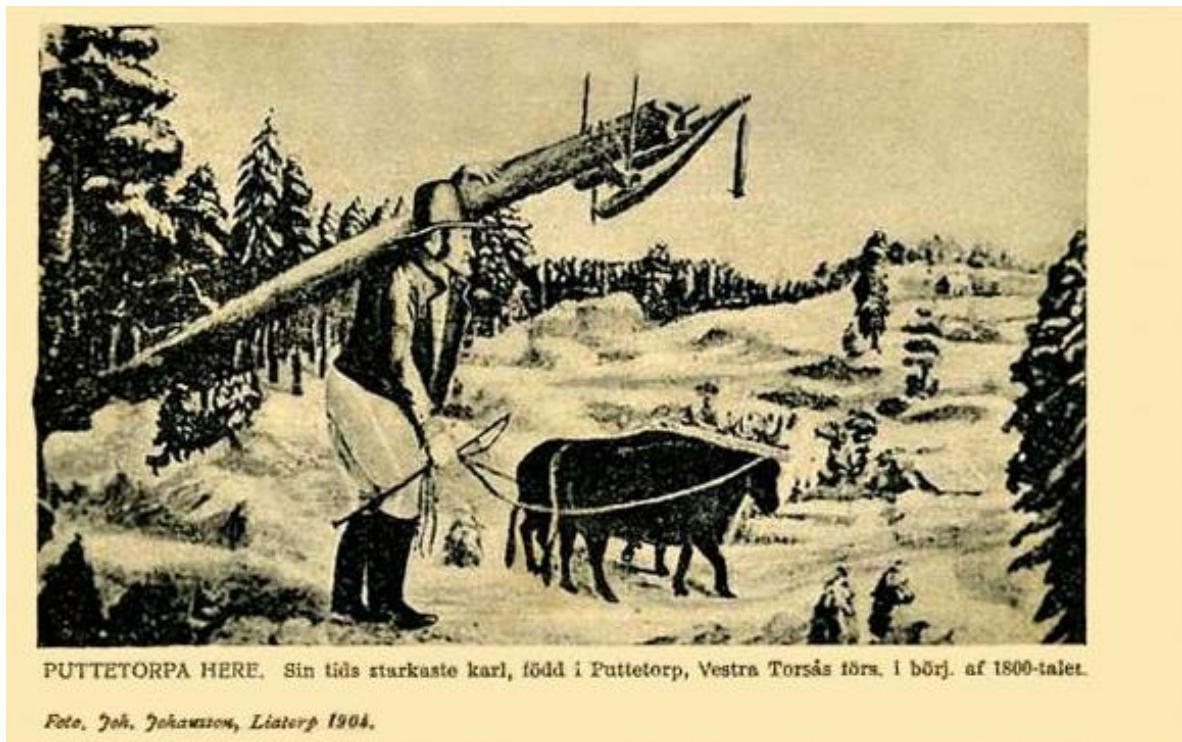
Strandäng med ekor, södra Kläcklinge. Foto 1942 från UB i Lund. Notera den höga akterspegeln.



Torne pipareliden.

*Hälsningar från
Gunnar F.*

Torne, Pipareliden. Ett hästekipage strävar uppför backen. I bakgrunden skymtar Åsnen. Vykort, adresserat till "Herr Doktor August Johnson, Västergatan 10, Växjö". Anders August Johnson (1867–1951), läroverksadjunkt, Växjö. (Källa: Folkräkning Växjö stad 1910). Fotografering: År 1902 av Johansson, Johan. Vykortet förvaras hos Kulturparken Småland / Smålands museum.



Kraftkarlen Puttetorpa here. Vykort från 1904.



*Försäljare av spånkorgar m.m. – Häradsvägen på Hössön, sannolikt vid Myrkullens vägskäl.
Foto från 1929, UB i Lund.*



Gärdsgård utmed vägen i Vrankunge. Bild från 1935.



Amerikafrämmat på åktur. Sannolikt 1920-talet.



Bron mellan Sirkön och Vemboö. Vykort poststämplat 1902.



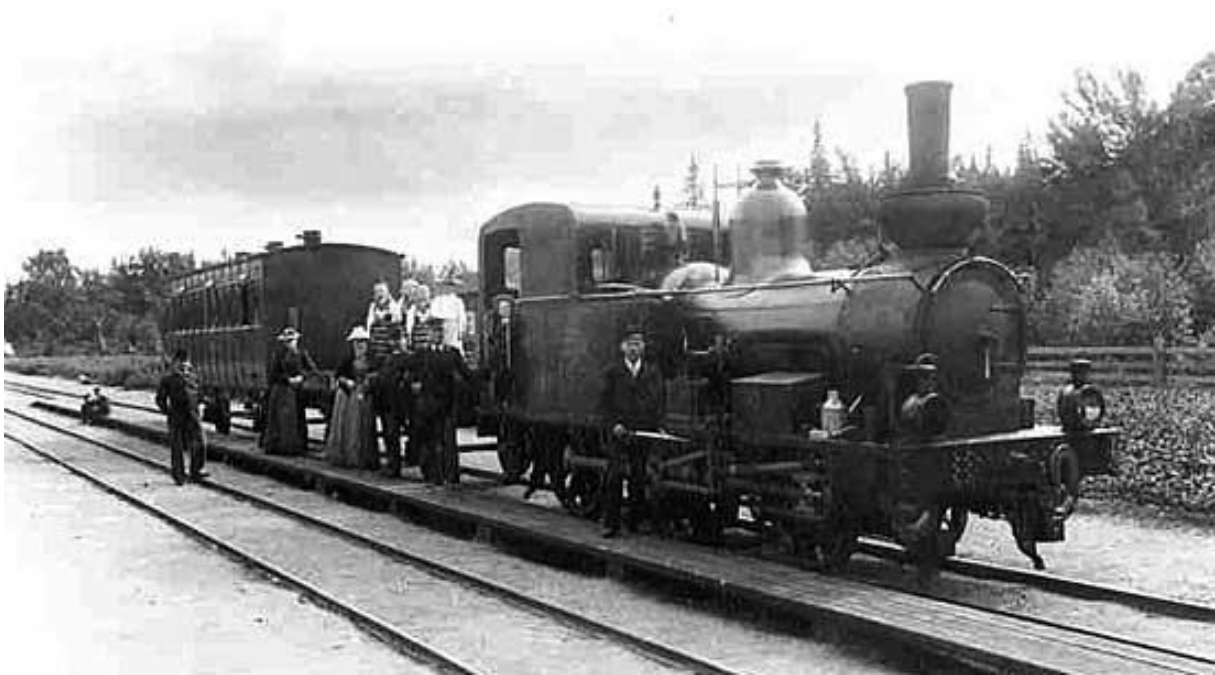
Landsvägen vid Sundsslätt, Sirkön år 1928, Bilder från Lunds Universitetsbibliotek.



Vägarbete 1938 på den krokiga och dåliga Sirkövägen. Bild: Gamla Urshults hembygdsförening



Rallare



Torne station, sannolikt omkring 1900.

Ur Smålandsposten N:o 60, lördagen den 15 april 1905.

Nytt lokomotiv. Herrar Nydström & Holm i Trollhättan har i dagarna till Karlshamn-Vislanda jernväg i dagarna levererat ett nytt boggielokomotiv, bärande N:r 5 för ett pris af 25,650 kr. Till samma jernväg har, meddelar "Karlshamn", Ljunggrens Mek. verkstad levererat en kombinerad I och III klassens personboggievagn för 17,200 kr., häri ej inberäknade de axlar och hjul som bolaget själv tillsläppt. Såväl I som III klass är ytterst väl inredd och motsvarar väl nutida krav på elegans och bekvämlighet.

Ur Smålandsposten N:o 67, onsdagen den 2 maj 1906.

Tåghastigheten å Karlshamn-Vislanda jernväg. Som förut nämndts företogs i fredags och lördags besigtning å Karlshamn-Vislanda jernväg, med all dertill hörande material i anledning af styrelsens framställning angående ökandet af tåghastigheten från 30 till 40 km. i timmen.

Besigtningmännen hafva tillstyrkt framställningen såsom allmänt omdöme uttalat, att banan är väl lyftad och justerad samt den rullande materielen på ett tillfredställande sätt underhållen, hvadan en ökad tåghastighet med mindre kompletteringar lämpligen kan ordnas. Ärendet skall nu afgöras af Väg och Vattenbyggnadsstyrelsen.



Torne – se tidigare bild.



Strandpärlan, Torne



Strandpärlan, Torne



Torne Gård, tidigare bostad åt Mary Stephens.



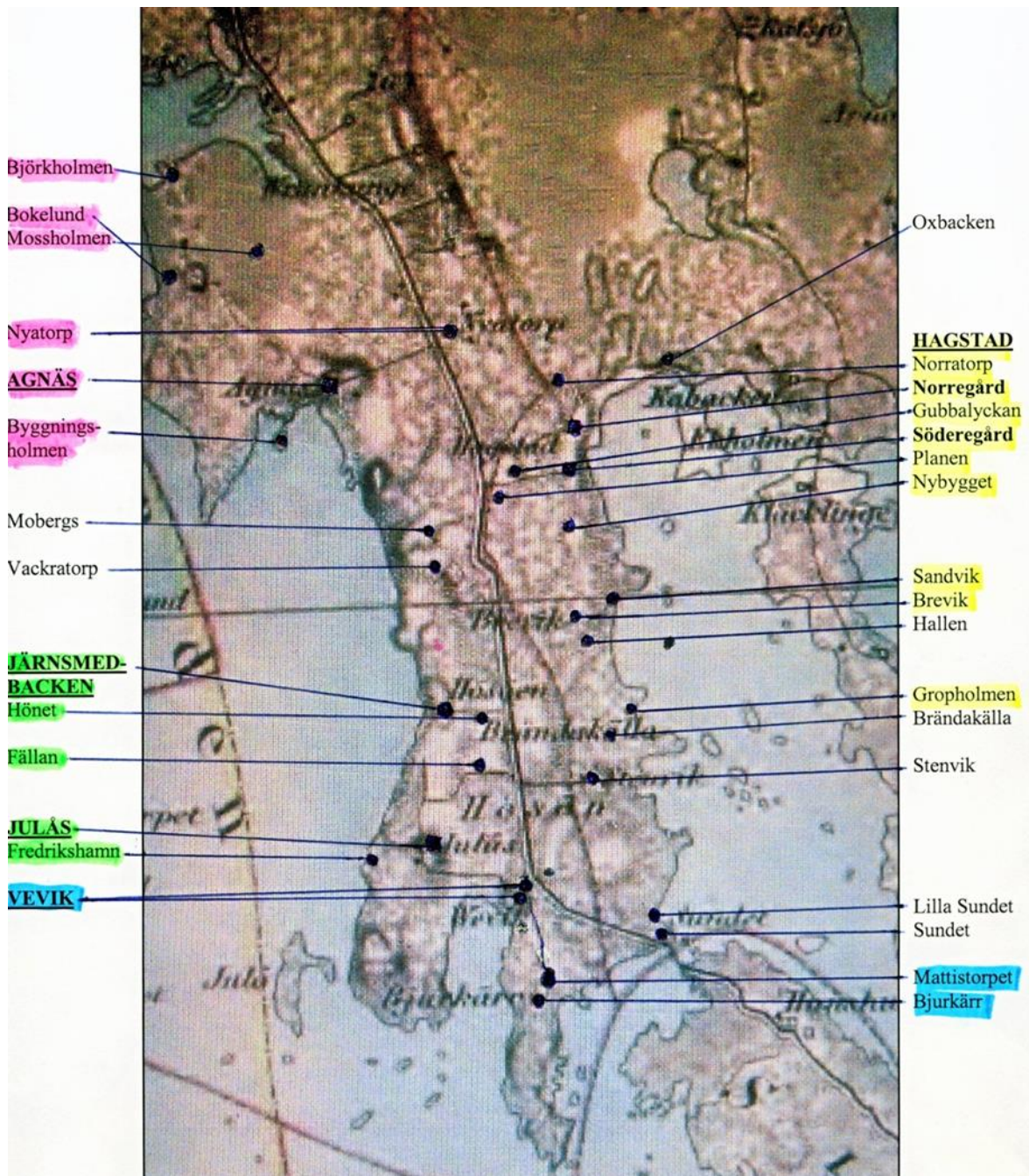
Vedtransport, okänd



"Hultamarken"



"Hultamarken"



Hössöhalvön med torpställen, generalstabskarta.



Det äldsta huset i Torne, efter brand – se sid 17. Ersatt med ny byggnad i holländsk stil.