

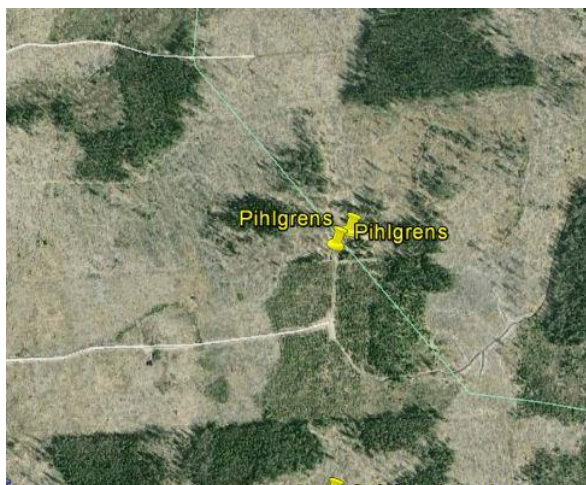
### 36. Elmeberg /Pilgrens



Utdrag från fastighetskartan © Lantmäteriet 452076

Läge koordinater (RT90 2, 5 gon W 0:-15):  
Latitud longitud (SWEREF 99 WGS84):

X= 6286430 Y= 1429473  
N= 56 41 58,8 E= 14 39 14



Utdrag från flygfoto © Lantmäteriet 452076

Elmeberg var under åren 1814-1841 ett undantagstorp under Mellangård.

#### **Personer som bott på Pilgrens/Elmeberg.**

Torpare Anders Pilgren, född Staffansson 6/3 1765 i Kullekvarn Kalvsvik och hans hustru Ingeborg Håkansdotter född 1762 död 19/11 1838. Enligt vigselboken gifter de sig 17/9 1814. Anders är då dräng i Agnäs men har tidigare varit sjuderidräng. Ingeborg var änka i Vrankunge Mellangård.

Ingeborg var tidigare gift med Germund Månsson som hon är lagligen skild ifrån. De har barnen Sven Germundsson och Britta Germundsdotter tillsammans. I bouppteckningen efter Ingeborg står Elmeberg som ett undantagstorp med ett kontrakt skrivet 4 februari 1815. På torpet finns då 1 ko och 4 får. Anders dör 14/12 1839. Innan årets slut hålls auktion i Elmeberg.

I nästa husföhrslängd finns inte Elmeberg med.

**Källor:**

Skatelöv AI:5 sid.56, CI:4 sid.478, AI:4 sid. 27, AI:7 sid. 436, AI:8 sid.521, Kinnevalds härads rätt FII:23 sid.279

**Äldre forskning om torpet:**

*(Citat hämtat från och som redovisats i Skatelövs hembygdskalender 1955)*

”Ca 500-600 meter öster om stora vägen på Östregårds ägor (Claes Anderssons skogsmark) fanns för något mer än 100 år sedan en backstuga, som vanligen kallades för ”Pihlgrens” (namnet ofta förvanskat till ”Pilgrims”). Den till stället hörande och nu igenfyllda brunnen finns på Västregårds skogsmark. Stugan brann troligen ner 1841. En man vid namn Pilgren har sannolikt varit siste innehavaren.” (Gunnar Nilssons torputredning 1952-53.)

Torpgrunder återfunna den 12/5 2012.

Torpskylt uppsatt den / 20.....